

求荷求車情報ネットワーク (WebKIT) 成約運賃指数について (平成26年2月)

(公社) 全日本トラック協会では、昨年12月より前月分の求荷求車情報ネットワーク (WebKIT) の成約運賃指数を公表しておりますが、今般2月分の運賃指数をとりまとめました。その概要は、以下の通りです。

平成26年2月の運賃指数の概要

1. 月別の成約運賃指数は前年同月比9ポイント増と大幅にアップした。また前年同月比では10ヶ月連続で前年度を高いレベルで上回るなど、引続き高い水準を維持している。
2. 荷物情報 (求車) の登録件数は、前年同月比81.8%増と極めて多くなった。一方、成約率は、前年同月比8.3ポイント減となり、ドライバー不足、車両不足の深刻な状況は常態化しつつある。

1. 加入者数、成約件数

	平成22年度	平成23年度	平成24年度	平成25年度
加入者数 (ID 数)	2,720	2,979	3,190	3,444
対象成約件数	115,599	118,795	126,805	127,548

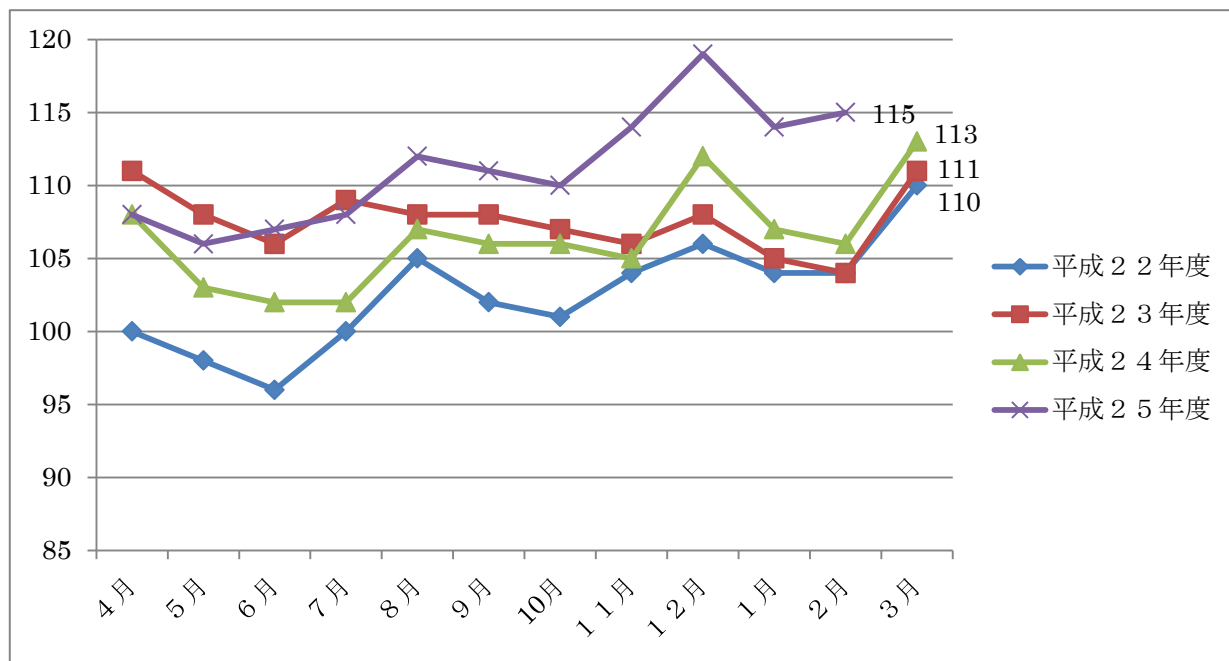
※平成25年度は2月までの数値

2. 荷物情報 (求車) 件数

荷物情報 (求車)	平成26年2月	前年同月比		前月比	
		増減数	増減率	増減数	増減率
登録件数	92,992	41,832	+81.8%	15,331	+19.7%
成約件数	11,374	875	+8.3%	-167	-1.4%
成約率	12.2%	-8.3ポイント	-	-2.6ポイント	-

3. 成約運賃指数 (月別) の推移 (平成22年4月を100とする)

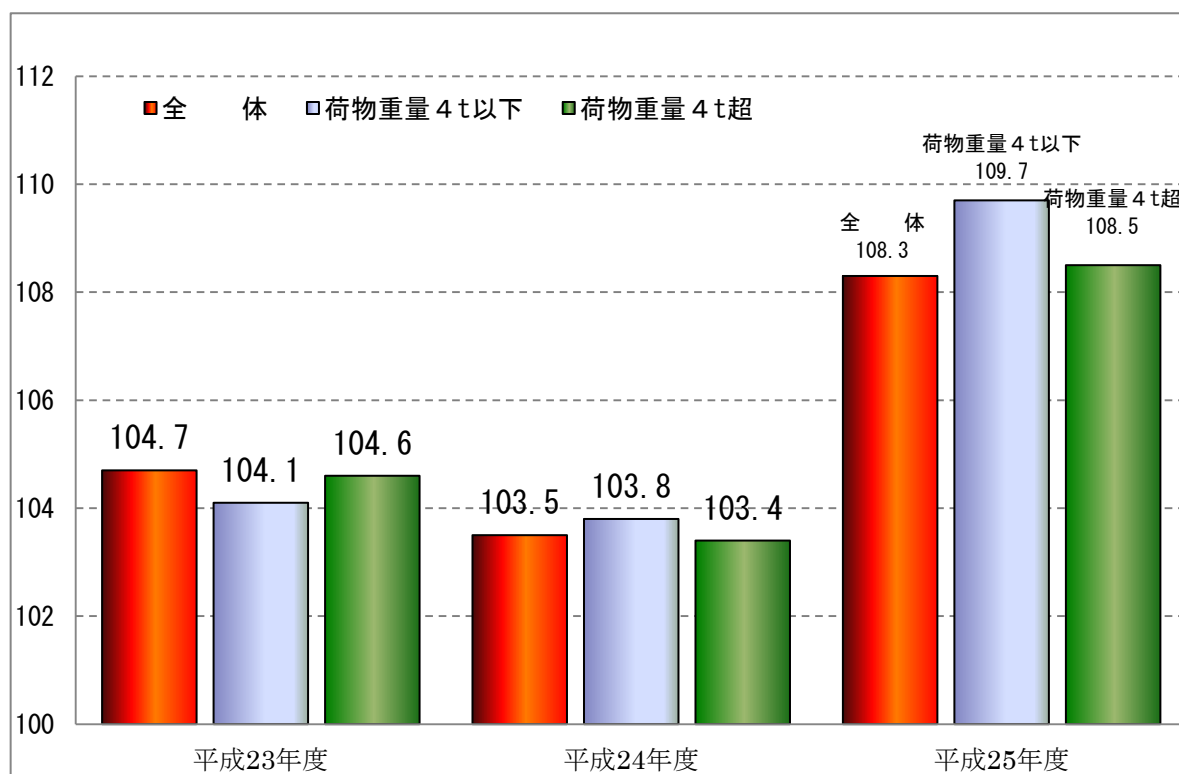
	4月	5月	6月	7月	8月	9月	10月	11月	12月	1月	2月	3月
平成22年度	100	98	96	100	105	102	101	104	106	104	104	110
平成23年度	111	108	106	109	108	108	107	106	108	105	104	111
平成24年度	108	103	102	102	107	106	106	105	112	107	106	113
平成25年度	108	106	107	108	112	111	110	114	119	114	115	



4. 成約運賃指数(年度)の推移(平成22年度を100とする)

	平成22年度	平成23年度	平成24年度	平成25年度
全体	100	104.7	103.5	108.3
荷物重量4t以下	100	104.1	103.8	109.7
荷物重量4t超	100	104.6	103.4	108.5

※平成25年度は2月までの数値



○成約運賃指数公表の背景

公益社団法人全日本トラック協会（全ト協）では、今後ともトラック輸送産業が国民生活、産業活動を支えるために、トラック運送事業者及び荷主企業等の経営の安定に寄与すべく、その一助となる運賃の直近の傾向について、全ト協が開発し、日本貨物運送協同組合連合会（日貨協連）に運営を委託している「求荷求車情報ネットワーク」（WebKIT）における成約運賃をもとに概括的に指数化したものを平成25年12月より前月分の指数を公表している。

指数は、平成22年4月を100（年度指数は平成22年度平均を100）として公表。なお、本指数の公表については、事前に公正取引委員会と協議を行っている。

※本指数については、WebKITにおける成約運賃の平均を指数化しているため、各事業者個別の運賃動向と異なる場合がある。

○成約運賃指数とは

荷物情報（求車）、車両情報（求荷）それぞれの登録情報について、対象期間に成約に至った個別運賃を合計し、総対象成約件数で除した金額を指数化したもの。

◇お問い合わせ先 経営改善事業部 中込・飯塚・武田
TEL 03-5323-7627