

経営分析報告書

—平成 26 年度決算版—

平成 28 年 3 月

公益社団法人全日本トラック協会

経営分析報告書について

1. 実施概要

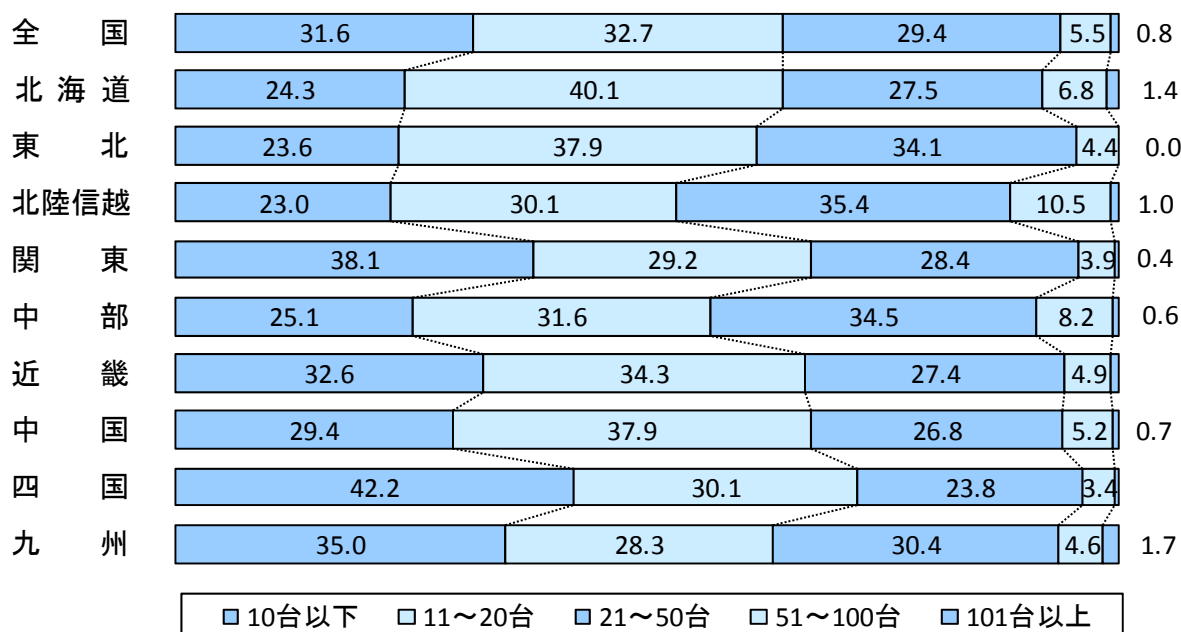
公益社団法人全日本トラック協会では、「経営戦略化型構造改善事業」(昭和62年度～平成4年度)の一環として、中小トラック運送事業者の経営活動の実態を計数的に把握し、経営管理の改善等に役立てていただくために、平成4年度から「経営分析報告書」を毎年作成し、公表しております。

この経営分析報告書は、会員事業者から提出された「一般貨物自動車運送事業報告書」(以下、「事業報告書」という)を基にデータをコンピュータ処理し、各種の「業界指標」を作成しております。

平成26年度の事業報告書提出事業者数は3,565社あり、この中から、以下の基準に該当する2,192社分を集計したものです。

- ① 特別積合せ貨物運送事業者、霊柩運送事業者を除く一般貨物自動車運送事業者
- ② 一般貨物自動車運送事業(本業)の売上比率が80%以上の事業者
- ③ 備車売上比率が20%以下の事業者
- ④ 日車当りの輸送トン数と営業収益が一定基準内の事業者
- ⑤ 事業報告書等のデータに不備のない事業者

(参考)集計対象事業者の地域別・車両規模別分布 (単位：%)



資料1：営業収益・同営業利益率・同経常利益率（貨物運送事業）

区 分		営 業 収 益（1社平均 千円）			営 業 利 益 率（%）			経 常 利 益 率（%）		
		24年度	25年度	26年度	24年度	25年度	26年度	24年度	25年度	26年度
全 体		(▲ 4.3) 180,161	(12.3) 202,342	(▲ 0.8) 200,795	▲ 2.1	▲ 2.3	▲ 0.9	▲ 1.1	▲ 1.2	▲ 0.2
車 両 規 模 別	10台以下	(▲ 0.1) 48,163	(13.7) 54,751	(▲ 0.4) 54,520	▲ 4.4	▲ 4.6	▲ 2.3	▲ 2.6	▲ 2.8	▲ 0.9
	11～20台	(▲ 0.1) 129,643	(13.3) 146,939	(▲ 1.1) 145,375	▲ 4.6	▲ 2.9	▲ 1.0	▲ 1.7	▲ 1.5	▲ 0.1
	21～50台	(▲ 0.0) 281,429	(13.7) 319,868	(▲ 0.6) 317,900	▲ 1.6	▲ 2.2	▲ 0.8	▲ 0.9	▲ 1.1	▲ 0.2
	51～100台	(▲ 1.3) 547,653	(12.4) 615,401	(▲ 0.1) 614,808	▲ 1.2	▲ 1.3	▲ 0.6	▲ 0.5	▲ 0.4	▲ 0.1
	101台以上	(▲ 3.3) 1,009,401	(14.4) 1,155,102	(▲ 1.7) 1,135,561	▲ 0.6	▲ 0.6	▲ 0.2	▲ 0.3	▲ 0.2	▲ 0.0
地 域 別	北海道	(13.6) 216,266	(▲ 9.5) 195,825	(▲ 6.0) 184,045	▲ 1.2	▲ 1.5	▲ 0.5	▲ 0.4	▲ 0.6	0.2
	東 北	(▲ 1.7) 210,417	(16.8) 245,811	(▲ 11.7) 217,097	▲ 2.9	▲ 3.3	▲ 0.2	▲ 1.6	▲ 1.6	0.8
	北陸信越	(▲ 14.3) 215,470	(23.6) 266,414	(▲ 1.7) 261,807	▲ 1.4	▲ 2.1	▲ 1.0	▲ 0.6	▲ 0.9	▲ 0.3
	関 東	(▲ 6.3) 163,037	(9.2) 178,088	(▲ 0.8) 176,697	▲ 2.1	▲ 3.2	▲ 1.4	▲ 1.4	▲ 2.2	▲ 0.6
	中 部	(▲ 7.6) 199,262	(10.1) 219,443	(4.8) 229,935	▲ 2.6	▲ 1.5	▲ 0.4	▲ 1.4	▲ 0.2	0.3
	近 畿	(1.7) 157,383	(22.3) 192,439	(8.3) 208,469	▲ 2.0	▲ 2.1	▲ 1.8	▲ 1.6	▲ 1.1	▲ 1.0
	中 国	(▲ 7.5) 158,007	(10.2) 174,079	(10.3) 192,048	▲ 2.3	▲ 2.6	▲ 0.8	▲ 1.4	▲ 1.7	▲ 0.2
	四 国	(▲ 4.5) 156,695	(8.4) 169,902	(▲ 3.2) 164,527	▲ 2.5	▲ 2.3	▲ 0.6	▲ 1.1	▲ 1.3	▲ 0.1
九 州	(▲ 10.0) 168,165	(20.9) 203,393	(▲ 0.5) 202,356	▲ 1.8	▲ 1.2	▲ 0.5	▲ 0.9	▲ 0.3	0.1	

(注)1. 営業収益の（ ）内は前年度比伸び率、単位%

2. 沖縄県は、九州に含めている

資料2：経営規模（一般貨物運送事業1社平均）

集計対象事業者の車両規模別・地域別の経営規模（1社平均）は以下の通りです。

		資本金(千円)	売上高(千円)	総資産(千円)	従業員数(人)	輸送トン数(トン)
全 体		12,067	201,924	143,372	20.3	66,208
車 両 規 模 別	10台以下	8,671	54,649	41,044	6.4	24,085
	11～20台	12,156	145,959	102,009	14.9	50,277
	21～50台	14,213	319,758	228,942	31.1	102,031
	51～100台	18,159	618,136	445,467	63.2	181,110
	101台以上	22,335	1,157,230	680,157	110.6	284,955
地 域 別	北海道	12,449	185,767	117,489	18.6	62,076
	東 北	15,216	220,217	167,004	18.3	72,032
	北陸信越	17,299	264,745	178,241	26.2	85,962
	関 東	10,550	176,905	127,160	19.1	58,742
	中 部	11,946	230,887	175,044	23.6	75,768
	近 畿	13,661	208,925	147,136	22.7	68,116
	中 国	9,158	192,795	150,385	18.2	63,040
	四 国	10,126	165,904	115,085	15.7	55,642
九 州	8,973	202,754	142,221	20.3	64,370	

		走行キロ数(km)	実車キロ数(km)	期末実在車両数(台)	延実在車両数(台)	延実働車両数(台)
全 体		1,195,121	799,469	20.4	7,441	4,578
車 両 規 模 別	10台以下	311,222	194,975	6.7	2,443	1,489
	11～20台	828,219	566,048	14.9	5,426	3,453
	21～50台	2,008,920	1,334,557	29.9	10,909	6,351
	51～100台	3,159,542	2,172,032	64.2	23,510	15,357
	101台以上	7,958,634	5,295,798	139.3	51,197	34,615
地 域 別	北海道	1,148,462	769,357	23.2	8,488	5,272
	東 北	1,355,879	909,279	20.1	7,356	4,477
	北陸信越	1,484,105	996,237	25.0	9,141	5,650
	関 東	1,109,239	739,234	18.8	6,853	4,197
	中 部	1,288,242	864,521	21.6	7,908	4,860
	近 畿	1,112,689	744,658	19.3	7,040	4,338
	中 国	1,206,268	809,315	19.5	7,113	4,385
	四 国	974,592	648,839	17.0	6,194	3,797
九 州	1,267,030	845,893	21.1	7,728	4,761	

- (注)1. 売上高、総資産は一般貨物運送事業以外も含んだ全事業の額である
 2. 沖縄県は九州に含めている

一般貨物運送事業損益明細表科目説明

A 営業収益の部

- (1) 運送収入 …………… 一般貨物自動車運送事業に係る運賃・料金及び利用料
- (2) 運送雑収 …………… 品代金取立料、貨物引換証発行料、着払い手数料等諸手数料など

B 営業費用の部

- (1) 運送費 …………… 営業所の費用など直接現業部門に係る費用
- ① 人件費 …………… 一般貨物自動車運送事業の現業部門に係る人件費
- ② 燃料油脂費 …………… 事業用自動車、荷役機械等に係る燃料費及び油脂費
- ③ 修繕費 …………… 事業用自動車、建物その他の事業用固定資産（運送事業の現業部門に係るものに限る。以下同じ）の修繕に係る費用
- ④ 減価償却費 …………… 車両等の事業用固定資産に係る減価償却費
- ⑤ 保険料 …………… 自動車損害賠償保険料、対人・対物の任意保険、トラック共済掛金、盗難保険等の保険料
- ⑥ 施設使用料 …………… 事業用施設、従業員の社宅等の土地や建物の賃借に要する費用、荷役機械等の賃借料等事業用固定資産に係る使用料
- ⑦ 自動車リース料 …………… 事業用自動車に係るリース料。なお、事業用自動車のリースによる保有については「リースによる貨物自動車運送事業者等の事業用自動車の保有について」（平成8年2月7日運貨複第27号、自貨第7号、自整第29号）によることになっているので要注意
- ⑧ 施設賦課税 …………… 一般貨物自動車運送事業用の土地、建物、構築物、機械装置等に係る固定資産税、事業用自動車に係る自動車重量税、自動車税等。なお、不動産取得税、自動車取得税等は固定資産購入の費用として取得価格に含める
- ⑨ 事故賠償費 …………… 事故による見舞金品、慰謝料、弁償金等
- ⑩ 道路使用料 …………… 有料道路を利用する場合に支払う料金
- ⑪ フェリーボート利用料 …………… フェリーボートを利用する場合に支払う料金
- ⑫ その他 …………… 旅費、被服費、水道光熱費、備品消耗品費のうち現業部門に係るもの、通信費、会議費、交際費等事業の遂行上支出されるもの。備車費は内書きで明記する
- (2) 一般管理費 …………… 本社及び本社に準ずる管理部門に係る費用
- ① 人件費 …………… 役員報酬、管理部門の従業員等の人件費
- ② その他 …………… 管理部門に係る減価償却費、保険料、施設使用料並びに宣伝広告費等

C 営業外収益の部

- ① 金融収益 …………… 営業活動に付随して行われる財務活動又は投資活動によって得た収益預貯金利息、受取手形利息、有価証券利息、受取配当金等
- ② その他 …………… 流動資産売却益、不用品売却代、遺失品代、諸手数料等

D 営業外費用の部

- ① 金融費用 …………… 支払利息・割引料、社債利息、社債発行差金及び社債発行費償却等
- ② その他 …………… 流動資産売却額、繰延資産に計上された創業費、開業準備費等の償却費等

一般貨物運送事業損益明細表（全 体）

[1 社平均額(千円)・構成比 (%)]

	全体					
	24年度		25年度		26年度	
	金額	構成比	金額	構成比	金額	構成比
営業収益	180,161	100.0	202,342	100.0	200,795	100.0
運送収入	179,216	99.5	201,248	99.5	199,768	99.5
貨物運賃	175,889	97.6	196,031	96.9	193,596	96.4
その他	3,327	1.8	5,217	2.6	6,172	3.1
運送雑収	945	0.5	1,094	0.5	1,027	0.5
営業費用	183,860	102.1	206,952	102.3	202,676	100.9
運送費	158,531	88.0	179,589	88.8	175,218	87.3
人件費	69,148	38.4	75,281	37.2	77,983	38.8
燃料油脂費	35,858	19.9	42,393	21.0	38,123	19.0
ガソリン代	1,098	0.6	1,341	0.7	956	0.5
軽油費	34,229	19.0	40,489	20.0	36,672	18.3
その他	530	0.3	563	0.3	495	0.2
修繕費	11,063	6.1	12,353	6.1	11,740	5.8
事業用自動車	10,499	5.8	11,865	5.9	11,224	5.6
その他	564	0.3	488	0.2	516	0.3
減価償却費	9,744	5.4	10,599	5.2	10,289	5.1
事業用自動車	8,956	5.0	9,903	4.9	9,622	4.8
その他	788	0.4	696	0.3	667	0.3
保険料	4,183	2.3	4,469	2.2	4,387	2.2
施設使用料	1,477	0.8	1,470	0.7	1,944	1.0
自動車リース料	2,268	1.3	2,458	1.2	2,455	1.2
施設賦課税	1,195	0.7	1,309	0.6	1,243	0.6
事故賠償費	249	0.1	284	0.1	235	0.1
道路使用料	5,926	3.3	7,447	3.7	6,811	3.4
フェリーボート利用料	628	0.3	1,097	0.5	798	0.4
その他	16,792	9.3	20,429	10.1	19,210	9.6
傭車費等	8,558	4.8	10,209	5.0	12,869	6.4
一般管理費	25,329	14.1	27,363	13.5	27,458	13.7
人件費	14,696	8.2	15,273	7.5	15,423	7.7
その他	10,633	5.9	12,090	6.0	12,035	6.0
営業損益	-3,699	-2.1	-4,610	-2.3	-1,881	-0.9
営業外収益	4,026	2.2	4,441	2.2	3,256	1.6
金融収益	158	0.1	277	0.1	118	0.1
営業外費用	2,385	1.3	2,188	1.1	1,803	0.9
金融費用	1,729	1.0	1,402	0.7	1,321	0.7
経常損益	-2,059	-1.1	-2,357	-1.2	-428	-0.2
集計事業者数（社）	2,121	100%	2,188	100%	2,192	100%
営業利益計上（社）	802	38%	804	37%	1,019	46%
経常利益計上（社）	1,030	49%	1,029	47%	1,170	53%

一般貨物運送事業損益明細表（10台以下）

[1社平均額(千円)・構成比(%)]

	10台以下					
	24年度		25年度		26年度	
	金額	構成比	金額	構成比	金額	構成比
営業収益	48,163	100.0	54,751	100.0	54,520	100.0
運送収入	47,885	99.4	54,556	99.6	54,352	99.7
貨物運賃	47,189	98.0	53,867	98.4	53,357	97.9
その他	696	1.4	689	1.3	995	1.8
運送雑収	278	0.6	195	0.4	168	0.3
営業費用	50,304	104.4	57,256	104.6	55,800	102.3
運送費	40,103	83.3	46,479	84.9	44,749	82.1
人件費	17,305	35.9	19,379	35.4	20,153	37.0
燃料油脂費	9,607	19.9	11,463	20.9	10,458	19.2
ガソリン代	454	0.9	626	1.1	437	0.8
軽油費	9,047	18.8	10,697	19.5	9,911	18.2
その他	105	0.2	140	0.3	110	0.2
修繕費	3,507	7.3	4,061	7.4	3,555	6.5
事業用自動車	3,345	6.9	3,905	7.1	3,409	6.3
その他	161	0.3	156	0.3	146	0.3
減価償却費	2,388	5.0	2,768	5.1	2,825	5.2
事業用自動車	2,247	4.7	2,568	4.7	2,655	4.9
その他	141	0.3	200	0.4	170	0.3
保険料	1,397	2.9	1,509	2.8	1,532	2.8
施設使用料	429	0.9	515	0.9	570	1.0
自動車リース料	476	1.0	503	0.9	483	0.9
施設賦課税	310	0.6	324	0.6	347	0.6
事故賠償費	23	0.0	30	0.1	21	0.0
道路使用料	1,164	2.4	1,484	2.7	1,405	2.6
フェリーボート利用料	87	0.2	140	0.3	204	0.4
その他	3,410	7.1	4,303	7.9	3,196	5.9
傭車費等	1,084	2.3	1,310	2.4	1,404	2.6
一般管理費	10,201	21.2	10,777	19.7	11,051	20.3
人件費	6,053	12.6	6,324	11.6	6,666	12.2
その他	4,148	8.6	4,453	8.1	4,385	8.0
営業損益	-2,141	-4.4	-2,505	-4.6	-1,280	-2.3
営業外収益	1,619	3.4	2,013	3.7	1,434	2.6
金融収益	37	0.1	83	0.2	59	0.1
営業外費用	723	1.5	1,030	1.9	648	1.2
金融費用	394	0.8	449	0.8	405	0.7
経常損益	-1,245	-2.6	-1,522	-2.8	-494	-0.9
集計事業者数（社）	636	100%	692	100%	693	100%
営業利益計上（社）	219	34%	223	32%	265	38%
経常利益計上（社）	263	41%	260	38%	310	45%

一般貨物運送事業損益明細表（11～20台）

[1社平均額(千円)・構成比(%)]

	11～20台					
	24年度		25年度		26年度	
	金額	構成比	金額	構成比	金額	構成比
営業収益	129,643	100.0	146,939	100.0	145,375	100.0
運送収入	129,243	99.7	146,415	99.6	144,879	99.7
貨物運賃	127,350	98.2	143,590	97.7	141,084	97.0
その他	1,893	1.5	2,825	1.9	3,795	2.6
運送雑収	400	0.3	524	0.4	496	0.3
営業費用	133,359	102.9	150,794	102.6	146,812	101.0
運送費	112,406	86.7	128,760	87.6	125,327	86.2
人件費	48,477	37.4	50,975	34.7	53,204	36.6
燃料油脂費	26,414	20.4	31,264	21.3	28,039	19.3
ガソリン代	878	0.7	965	0.7	960	0.7
軽油費	25,029	19.3	29,942	20.4	26,735	18.4
その他	507	0.4	357	0.2	344	0.2
修繕費	8,440	6.5	9,757	6.6	8,950	6.2
事業用自動車	8,007	6.2	9,395	6.4	8,681	6.0
その他	433	0.3	362	0.2	269	0.2
減価償却費	7,178	5.5	8,010	5.5	8,103	5.6
事業用自動車	6,606	5.1	7,518	5.1	7,636	5.3
その他	571	0.4	492	0.3	467	0.3
保険料	3,301	2.5	3,655	2.5	3,554	2.4
施設使用料	1,252	1.0	1,084	0.7	1,363	0.9
自動車リース料	1,350	1.0	1,527	1.0	1,569	1.1
施設賦課税	809	0.6	1,015	0.7	914	0.6
事故賠償費	131	0.1	165	0.1	113	0.1
道路使用料	3,914	3.0	5,429	3.7	4,771	3.3
フェリーボート利用料	505	0.4	875	0.6	418	0.3
その他	10,636	8.2	15,004	10.2	14,329	9.9
備車費等	4,965	3.8	5,757	3.9	7,834	5.4
一般管理費	20,954	16.2	22,034	15.0	21,485	14.8
人件費	12,490	9.6	12,700	8.6	12,496	8.6
その他	8,463	6.5	9,334	6.4	8,989	6.2
営業損益	-3,717	-2.9	-3,855	-2.6	-1,437	-1.0
営業外収益	2,970	2.3	3,297	2.2	2,643	1.8
金融収益	109	0.1	193	0.1	77	0.1
営業外費用	1,421	1.1	1,582	1.1	1,361	0.9
金融費用	1,050	0.8	1,152	0.8	1,036	0.7
経常損益	-2,168	-1.7	-2,140	-1.5	-155	-0.1
集計事業者数（社）	716	100%	715	100%	717	100%
営業利益計上（社）	271	38%	259	36%	347	48%
経常利益計上（社）	350	49%	344	48%	402	56%

一般貨物運送事業損益明細表（21～50台）

[1社平均額(千円)・構成比(%)]

	21～50台					
	24年度		25年度		26年度	
	金額	構成比	金額	構成比	金額	構成比
営業収益	281,429	100.0	319,868	100.0	317,900	100.0
運送収入	280,073	99.5	318,611	99.6	316,345	99.5
貨物運賃	274,985	97.7	309,936	96.9	305,486	96.1
その他	5,088	1.8	8,675	2.7	10,859	3.4
運送雑収	1,356	0.5	1,257	0.4	1,555	0.5
営業費用	286,063	101.6	326,899	102.2	320,570	100.8
運送費	248,237	88.2	284,703	89.0	278,381	87.6
人件費	108,752	38.6	122,126	38.2	125,675	39.5
燃料油脂費	55,347	19.7	66,092	20.7	59,510	18.7
ガソリン代	2,015	0.7	2,306	0.7	1,132	0.4
軽油費	52,615	18.7	62,780	19.6	57,433	18.1
その他	717	0.3	1,006	0.3	945	0.3
修繕費	16,558	5.9	18,590	5.8	18,096	5.7
事業用自動車	15,752	5.6	17,869	5.6	17,325	5.4
その他	806	0.3	721	0.2	771	0.2
減価償却費	15,306	5.4	16,670	5.2	16,447	5.2
事業用自動車	13,963	5.0	15,570	4.9	15,314	4.8
その他	1,343	0.5	1,100	0.3	1,133	0.4
保険料	6,424	2.3	6,842	2.1	6,790	2.1
施設使用料	2,181	0.8	2,096	0.7	3,051	1.0
自動車リース料	3,942	1.4	3,997	1.2	4,212	1.3
施設賦課税	1,825	0.6	2,119	0.7	2,069	0.7
事故賠償費	359	0.1	460	0.1	401	0.1
道路使用料	10,079	3.6	12,158	3.8	11,168	3.5
フェリーボート利用料	1,047	0.4	1,717	0.5	1,375	0.4
その他	26,419	9.4	31,836	10.0	29,587	9.3
傭車費等	14,024	5.0	17,320	5.4	21,486	6.8
一般管理費	37,826	13.4	42,196	13.2	42,189	13.3
人件費	21,662	7.7	22,622	7.1	22,749	7.2
その他	16,165	5.7	19,574	6.1	19,440	6.1
営業損益	-4,634	-1.6	-7,031	-2.2	-2,670	-0.8
営業外収益	6,480	2.3	6,982	2.2	4,904	1.5
金融収益	283	0.1	517	0.2	164	0.1
営業外費用	4,420	1.6	3,459	1.1	2,854	0.9
金融費用	3,294	1.2	2,208	0.7	2,050	0.6
経常損益	-2,574	-0.9	-3,508	-1.1	-620	-0.2
集計事業者数（社）	645	100%	643	100%	645	100%
営業利益計上（社）	264	41%	260	40%	336	52%
経常利益計上（社）	353	55%	341	53%	381	59%

一般貨物運送事業損益明細表（51～100台）

[1社平均額(千円)・構成比(%)]

	51～100台					
	24年度		25年度		26年度	
	金額	構成比	金額	構成比	金額	構成比
営業収益	547,653	100.0	615,401	100.0	614,808	100.0
運送収入	542,717	99.1	609,566	99.1	609,288	99.1
貨物運賃	530,325	96.8	587,657	95.5	586,918	95.5
その他	12,392	2.3	21,909	3.6	22,370	3.6
運送雑収	4,937	0.9	5,835	0.9	5,520	0.9
営業費用	554,484	101.2	623,446	101.3	618,611	100.6
運送費	495,357	90.5	558,681	90.8	550,910	89.6
人件費	224,941	41.1	240,500	39.1	251,915	41.0
燃料油脂費	105,142	19.2	128,162	20.8	115,438	18.8
ガソリン代	690	0.1	2,539	0.4	2,102	0.3
軽油費	102,876	18.8	124,188	20.2	112,374	18.3
その他	1,576	0.3	1,435	0.2	962	0.2
修繕費	31,271	5.7	34,512	5.6	34,362	5.6
事業用自動車	29,390	5.4	32,850	5.3	32,772	5.3
その他	1,882	0.3	1,662	0.3	1,590	0.3
減価償却費	28,948	5.3	32,064	5.2	29,832	4.9
事業用自動車	26,554	4.8	30,550	5.0	27,690	4.5
その他	2,394	0.4	1,514	0.2	2,142	0.3
保険料	10,618	1.9	11,975	1.9	11,403	1.9
施設使用料	4,112	0.8	5,171	0.8	5,279	0.9
自動車リース料	6,599	1.2	8,043	1.3	7,076	1.2
施設賦課税	4,236	0.8	3,426	0.6	2,751	0.4
事故賠償費	1,443	0.3	1,113	0.2	1,243	0.2
道路使用料	17,231	3.1	23,571	3.8	22,107	3.6
フェリーボート利用料	2,135	0.4	4,541	0.7	2,595	0.4
その他	58,680	10.7	65,603	10.7	66,909	10.9
傭車費等	30,726	5.6	39,578	6.4	51,270	8.3
一般管理費	59,126	10.8	64,765	10.5	67,701	11.0
人件費	32,494	5.9	36,529	5.9	37,253	6.1
その他	26,632	4.9	28,236	4.6	30,448	5.0
営業損益	-6,830	-1.2	-8,045	-1.3	-3,803	-0.6
営業外収益	9,424	1.7	10,457	1.7	7,893	1.3
金融収益	306	0.1	578	0.1	398	0.1
営業外費用	5,552	1.0	4,837	0.8	4,798	0.8
金融費用	4,194	0.8	3,663	0.6	3,846	0.6
経常損益	-2,958	-0.5	-2,425	-0.4	-708	-0.1
集計事業者数（社）	104	100%	121	100%	120	100%
営業利益計上（社）	37	36%	53	44%	62	52%
経常利益計上（社）	52	50%	74	61%	69	58%

一般貨物運送事業損益明細表（101台以上）

[1社平均額(千円)・構成比(%)]

	101台以上					
	24年度		25年度		26年度	
	金額	構成比	金額	構成比	金額	構成比
営業収益	1,009,401	100.0	1,155,102	100.0	1,135,561	100.0
運送収入	1,001,706	99.2	1,133,368	98.1	1,128,782	99.4
貨物運賃	967,351	95.8	1,092,852	94.6	1,103,532	97.2
その他	34,356	3.4	40,516	3.5	25,250	2.2
運送雑収	7,695	0.8	21,734	1.9	6,779	0.6
営業費用	1,015,587	100.6	1,161,466	100.6	1,137,413	100.2
運送費	931,302	92.3	1,062,008	91.9	1,032,168	90.9
人件費	370,452	36.7	425,288	36.8	443,265	39.0
燃料油脂費	219,907	21.8	262,705	22.7	234,127	20.6
ガソリン代	2,008	0.2	1,297	0.1	7,220	0.6
軽油費	214,509	21.3	257,926	22.3	224,666	19.8
その他	3,389	0.3	3,482	0.3	2,241	0.2
修繕費	62,973	6.2	65,506	5.7	62,188	5.5
事業用自動車	59,558	5.9	63,389	5.5	53,498	4.7
その他	3,416	0.3	2,117	0.2	8,690	0.8
減価償却費	56,280	5.6	55,924	4.8	35,185	3.1
事業用自動車	53,388	5.3	47,509	4.1	33,908	3.0
その他	2,892	0.3	8,415	0.7	1,277	0.1
保険料	18,608	1.8	15,997	1.4	15,184	1.3
施設使用料	6,478	0.6	6,559	0.6	16,982	1.5
自動車リース料	15,574	1.5	23,232	2.0	20,934	1.8
施設賦課税	7,068	0.7	8,074	0.7	9,664	0.9
事故賠償費	1,953	0.2	3,030	0.3	763	0.1
道路使用料	36,723	3.6	42,167	3.7	39,971	3.5
フェリーボート利用料	864	0.1	1,484	0.1	6,460	0.6
その他	134,421	13.3	152,042	13.2	147,445	13.0
傭車費等	83,283	8.3	81,693	7.1	94,649	8.3
一般管理費	84,285	8.4	99,458	8.6	105,245	9.3
人件費	51,291	5.1	58,569	5.1	63,827	5.6
その他	32,994	3.3	40,889	3.5	41,418	3.6
営業損益	-6,186	-0.6	-6,364	-0.6	-1,852	-0.2
営業外収益	11,118	1.1	12,419	1.1	8,134	0.7
金融収益	964	0.1	455	0.0	484	0.0
営業外費用	7,671	0.8	7,926	0.7	6,551	0.6
金融費用	5,150	0.5	4,141	0.4	5,193	0.5
経常損益	-2,738	-0.3	-1,871	-0.2	-269	-0.0
集計事業者数（社）	20	100%	17	100%	17	100%
営業利益計上（社）	11	55%	9	53%	9	53%
経常利益計上（社）	12	60%	10	59%	8	47%

一般貨物運送事業損益明細表（北海道）

[1社平均額(千円)・構成比(%)]

	北 海 道					
	24年度		25年度		26年度	
	金額	構成比	金額	構成比	金額	構成比
営業収益	216,266	100.0	195,825	100.0	184,045	100.0
運送収入	214,808	99.3	194,888	99.5	183,546	99.7
貨物運賃	212,475	98.2	190,110	97.1	177,277	96.3
その他	2,333	1.1	4,778	2.4	6,269	3.4
運送雑収	1,458	0.7	937	0.5	499	0.3
営業費用	218,769	101.2	198,688	101.5	185,024	100.5
運送費	193,590	89.5	175,897	89.8	161,809	87.9
人件費	78,234	36.2	67,746	34.6	70,908	38.5
燃料油脂費	47,423	21.9	43,371	22.1	37,959	20.6
ガソリン代	1,241	0.6	742	0.4	559	0.3
軽油費	45,302	20.9	42,048	21.5	36,554	19.9
その他	881	0.4	581	0.3	846	0.5
修繕費	17,187	7.9	15,131	7.7	13,517	7.3
事業用自動車	16,157	7.5	14,376	7.3	12,909	7.0
その他	1,029	0.5	755	0.4	608	0.3
減価償却費	13,771	6.4	12,619	6.4	12,188	6.6
事業用自動車	12,421	5.7	11,878	6.1	11,379	6.2
その他	1,350	0.6	741	0.4	809	0.4
保険料	4,763	2.2	4,219	2.2	4,262	2.3
施設使用料	1,434	0.7	1,306	0.7	797	0.4
自動車リース料	2,265	1.0	2,264	1.2	2,732	1.5
施設賦課税	1,556	0.7	1,406	0.7	1,365	0.7
事故賠償費	267	0.1	269	0.1	246	0.1
道路使用料	2,342	1.1	2,140	1.1	1,505	0.8
フェリーポート利用料	1,299	0.6	4,391	2.2	2,004	1.1
その他	23,049	10.7	21,035	10.7	14,326	7.8
傭車費等	7,230	3.3	6,957	3.6	5,147	2.8
一般管理費	25,179	11.6	22,791	11.6	23,215	12.6
人件費	15,388	7.1	13,816	7.1	13,545	7.4
その他	9,791	4.5	8,975	4.6	9,670	5.3
営業損益	-2,503	-1.2	-2,863	-1.5	-979	-0.5
営業外収益	3,761	1.7	3,347	1.7	2,795	1.5
金融収益	172	0.1	107	0.1	160	0.1
営業外費用	2,039	0.9	1,659	0.8	1,511	0.8
金融費用	1,284	0.6	934	0.5	930	0.5
経常損益	-781	-0.4	-1,175	-0.6	305	0.2
集計事業者数（社）	197	100%	245	100%	222	100%
営業利益計上（社）	91	46%	100	41%	98	44%
経常利益計上（社）	115	58%	121	49%	116	52%

一般貨物運送事業損益明細表（東 北）

[1 社平均額(千円)・構成比 (%)]

	東 北					
	24年度		25年度		26年度	
	金額	構成比	金額	構成比	金額	構成比
営業収益	210,417	100.0	245,811	100.0	217,097	100.0
運送収入	209,334	99.5	244,590	99.5	215,198	99.1
貨物運賃	205,016	97.4	239,594	97.5	208,548	96.1
その他	4,317	2.1	4,996	2.0	6,650	3.1
運送雑収	1,084	0.5	1,221	0.5	1,899	0.9
営業費用	216,514	102.9	253,966	103.3	217,555	100.2
運送費	188,948	89.8	223,372	90.9	188,329	86.7
人件費	73,691	35.0	85,105	34.6	76,137	35.1
燃料油脂費	48,286	22.9	56,687	23.1	44,148	20.3
ガソリン代	1,064	0.5	1,030	0.4	270	0.1
軽油費	46,702	22.2	54,898	22.3	43,144	19.9
その他	520	0.2	759	0.3	734	0.3
修繕費	15,450	7.3	17,202	7.0	15,323	7.1
事業用自動車	14,917	7.1	16,725	6.8	14,714	6.8
その他	532	0.3	477	0.2	609	0.3
減価償却費	14,761	7.0	17,018	6.9	14,464	6.7
事業用自動車	14,012	6.7	16,189	6.6	13,648	6.3
その他	750	0.4	829	0.3	816	0.4
保険料	4,792	2.3	5,545	2.3	4,945	2.3
施設使用料	684	0.3	765	0.3	657	0.3
自動車リース料	2,577	1.2	2,760	1.1	2,284	1.1
施設賦課税	1,715	0.8	1,823	0.7	1,420	0.7
事故賠償費	268	0.1	361	0.1	173	0.1
道路使用料	6,796	3.2	8,171	3.3	6,394	2.9
フェリーボート利用料	107	0.1	119	0.0	166	0.1
その他	19,820	9.4	27,816	11.3	22,218	10.2
傭車費等	11,252	5.3	14,001	5.7	13,784	6.3
一般管理費	27,566	13.1	30,594	12.4	29,226	13.5
人件費	15,959	7.6	16,823	6.8	15,918	7.3
その他	11,607	5.5	13,771	5.6	13,308	6.1
営業損益	-6,096	-2.9	-8,155	-3.3	-458	-0.2
営業外収益	6,220	3.0	8,022	3.3	4,178	1.9
金融収益	113	0.1	617	0.3	94	0.0
営業外費用	3,482	1.7	3,714	1.5	1,971	0.9
金融費用	1,696	0.8	1,760	0.7	1,553	0.7
経常損益	-3,359	-1.6	-3,847	-1.6	1,749	0.8
集計事業者数（社）	218	100%	225	100%	182	100%
営業利益計上（社）	75	34%	79	35%	101	55%
経常利益計上（社）	105	48%	113	50%	113	62%

一般貨物運送事業損益明細表（北陸信越）

[1 社平均額(千円)・構成比 (%)]

	北 陸 信 越					
	2 4 年 度		2 5 年 度		2 6 年 度	
	金額	構成比	金額	構成比	金額	構成比
営業収益	215,470	100.0	266,414	100.0	261,807	100.0
運送収入	214,252	99.4	263,482	98.9	259,396	99.1
貨物運賃	208,889	96.9	250,749	94.1	245,263	93.7
その他	5,363	2.5	12,733	4.8	14,133	5.4
運送雑収	1,217	0.6	2,932	1.1	2,411	0.9
営業費用	218,438	101.4	271,911	102.1	264,364	101.0
運送費	191,796	89.0	240,892	90.4	233,207	89.1
人件費	86,687	40.2	101,268	38.0	101,768	38.9
燃料油脂費	40,673	18.9	59,118	22.2	51,846	19.8
ガソリン代	1,274	0.6	722	0.3	508	0.2
軽油費	38,922	18.1	57,928	21.7	50,924	19.5
その他	477	0.2	468	0.2	414	0.2
修繕費	13,800	6.4	16,314	6.1	17,003	6.5
事業用自動車	13,039	6.1	15,874	6.0	16,480	6.3
その他	761	0.4	440	0.2	523	0.2
減価償却費	11,730	5.4	13,696	5.1	13,394	5.1
事業用自動車	10,648	4.9	12,401	4.7	12,353	4.7
その他	1,082	0.5	1,295	0.5	1,041	0.4
保険料	4,815	2.2	5,274	2.0	5,235	2.0
施設使用料	1,932	0.9	1,395	0.5	1,777	0.7
自動車リース料	3,199	1.5	3,172	1.2	4,371	1.7
施設賦課税	1,388	0.6	1,596	0.6	1,501	0.6
事故賠償費	313	0.1	481	0.2	460	0.2
道路使用料	6,723	3.1	9,654	3.6	9,383	3.6
フェリーポート利用料	360	0.2	367	0.1	326	0.1
その他	20,176	9.4	28,557	10.7	26,143	10.0
傭車費等	10,742	5.0	13,705	5.1	18,706	7.1
一般管理費	26,642	12.4	31,019	11.6	31,157	11.9
人件費	14,978	7.0	17,622	6.6	18,670	7.1
その他	11,663	5.4	13,397	5.0	12,487	4.8
営業損益	-2,968	-1.4	-5,497	-2.1	-2,557	-1.0
営業外収益	3,904	1.8	6,509	2.4	4,128	1.6
金融収益	165	0.1	513	0.2	159	0.1
営業外費用	2,293	1.1	3,526	1.3	2,389	0.9
金融費用	1,720	0.8	1,917	0.7	1,691	0.6
経常損益	-1,357	-0.6	-2,514	-0.9	-818	-0.3
集計事業者数（社）	200	100%	211	100%	209	100%
営業利益計上（社）	81	41%	78	37%	107	51%
経常利益計上（社）	100	50%	100	47%	118	56%

一般貨物運送事業損益明細表（関 東）

[1 社平均額(千円)・構成比 (%)]

	関 東					
	24年度		25年度		26年度	
	金額	構成比	金額	構成比	金額	構成比
営業収益	163,037	100.0	178,088	100.0	176,697	100.0
運送収入	161,812	99.2	177,277	99.5	175,770	99.5
貨物運賃	159,995	98.1	173,902	97.6	170,959	96.8
その他	1,816	1.1	3,375	1.9	4,811	2.7
運送雑収	1,225	0.8	811	0.5	927	0.5
営業費用	166,407	102.1	183,800	103.2	179,151	101.4
運送費	139,705	85.7	155,660	87.4	151,697	85.9
人件費	68,597	42.1	73,509	41.3	71,408	40.4
燃料油脂費	27,347	16.8	32,749	18.4	31,299	17.7
ガソリン代	946	0.6	1,271	0.7	998	0.6
軽油費	26,039	16.0	31,135	17.5	30,002	17.0
その他	361	0.2	343	0.2	299	0.2
修繕費	8,396	5.1	9,323	5.2	9,435	5.3
事業用自動車	7,980	4.9	8,825	5.0	8,913	5.0
その他	416	0.3	498	0.3	522	0.3
減価償却費	7,640	4.7	7,998	4.5	8,572	4.9
事業用自動車	7,064	4.3	7,263	4.1	7,760	4.4
その他	576	0.4	735	0.4	812	0.5
保険料	3,949	2.4	4,208	2.4	4,111	2.3
施設使用料	2,032	1.2	1,817	1.0	2,368	1.3
自動車リース料	2,340	1.4	2,352	1.3	1,823	1.0
施設賦課税	918	0.6	1,039	0.6	1,077	0.6
事故賠償費	174	0.1	175	0.1	161	0.1
道路使用料	4,959	3.0	6,320	3.5	5,899	3.3
フェリーボート利用料	5	0.0	30	0.0	17	0.0
その他	13,349	8.2	16,140	9.1	15,527	8.8
備車費等	6,740	4.1	9,347	5.2	11,218	6.3
一般管理費	26,702	16.4	28,140	15.8	27,454	15.5
人件費	15,026	9.2	15,477	8.7	15,446	8.7
その他	11,677	7.2	12,663	7.1	12,008	6.8
営業損益	-3,370	-2.1	-5,712	-3.2	-2,454	-1.4
営業外収益	4,173	2.6	3,671	2.1	2,888	1.6
金融収益	164	0.1	215	0.1	101	0.1
営業外費用	3,097	1.9	1,843	1.0	1,485	0.8
金融費用	2,783	1.7	1,308	0.7	1,141	0.6
経常損益	-2,294	-1.4	-3,884	-2.2	-1,051	-0.6
集計事業者数（社）	471	100%	472	100%	465	100%
営業利益計上（社）	183	39%	154	33%	192	41%
経常利益計上（社）	226	48%	190	40%	225	48%

一般貨物運送事業損益明細表（中 部）

[1 社平均額(千円)・構成比 (%)]

	中 部					
	24年度		25年度		26年度	
	金額	構成比	金額	構成比	金額	構成比
営業収益	199,262	100.0	219,443	100.0	229,935	100.0
運送収入	198,581	99.7	218,833	99.7	228,542	99.4
貨物運賃	195,227	98.0	214,754	97.9	224,901	97.8
その他	3,354	1.7	4,079	1.9	3,641	1.6
運送雑収	680	0.3	610	0.3	1,393	0.6
営業費用	204,513	102.6	222,686	101.5	230,952	100.4
運送費	176,418	88.5	192,935	87.9	198,507	86.3
人件費	80,229	40.3	87,761	40.0	90,347	39.3
燃料油脂費	36,915	18.5	41,655	19.0	42,802	18.6
ガソリン代	1,086	0.5	2,047	0.9	1,578	0.7
軽油費	35,487	17.8	38,953	17.8	40,678	17.7
その他	343	0.2	655	0.3	546	0.2
修繕費	11,783	5.9	13,370	6.1	12,907	5.6
事業用自動車	11,238	5.6	12,642	5.8	12,327	5.4
その他	545	0.3	728	0.3	580	0.3
減価償却費	10,851	5.4	9,995	4.6	11,250	4.9
事業用自動車	9,621	4.8	9,440	4.3	10,431	4.5
その他	1,230	0.6	555	0.3	819	0.4
保険料	5,100	2.6	4,997	2.3	4,954	2.2
施設使用料	1,867	0.9	2,354	1.1	2,522	1.1
自動車リース料	2,130	1.1	2,703	1.2	1,816	0.8
施設賦課税	1,491	0.7	1,726	0.8	1,513	0.7
事故賠償費	259	0.1	337	0.2	336	0.1
道路使用料	7,480	3.8	8,551	3.9	8,218	3.6
フェリーボート利用料	37	0.0	67	0.0	43	0.0
その他	18,275	9.2	19,419	8.8	21,799	9.5
傭車費等	11,918	6.0	11,255	5.1	15,949	6.9
一般管理費	28,096	14.1	29,751	13.6	32,445	14.1
人件費	16,872	8.5	17,344	7.9	17,976	7.8
その他	11,223	5.6	12,407	5.7	14,469	6.3
営業損益	-5,252	-2.6	-3,243	-1.5	-1,017	-0.4
営業外収益	4,922	2.5	4,867	2.2	3,926	1.7
金融収益	198	0.1	146	0.1	170	0.1
営業外費用	2,420	1.2	2,113	1.0	2,270	1.0
金融費用	1,932	1.0	1,696	0.8	1,809	0.8
経常損益	-2,749	-1.4	-489	-0.2	639	0.3
集計事業者数（社）	189	100%	214	100%	171	100%
営業利益計上（社）	66	35%	82	38%	80	47%
経常利益計上（社）	91	48%	107	50%	100	58%

一般貨物運送事業損益明細表（近畿）

[1 社平均額(千円)・構成比 (%)]

	近 畿					
	24年度		25年度		26年度	
	金額	構成比	金額	構成比	金額	構成比
営業収益	157,383	100.0	192,439	100.0	208,469	100.0
運送収入	157,021	99.8	191,877	99.7	207,685	99.6
貨物運賃	155,315	98.7	185,510	96.4	200,267	96.1
その他	1,706	1.1	6,367	3.3	7,418	3.6
運送雑収	362	0.2	562	0.3	784	0.4
営業費用	160,514	102.0	196,534	102.1	212,178	101.8
運送費	136,505	86.7	168,521	87.6	182,161	87.4
人件費	60,984	38.7	72,545	37.7	87,287	41.9
燃料油脂費	28,973	18.4	36,751	19.1	35,648	17.1
ガソリン代	1,141	0.7	2,233	1.2	946	0.5
軽油費	27,371	17.4	33,961	17.6	34,219	16.4
その他	462	0.3	557	0.3	483	0.2
修繕費	8,088	5.1	9,478	4.9	9,636	4.6
事業用自動車	7,574	4.8	9,184	4.8	9,247	4.4
その他	514	0.3	294	0.2	389	0.2
減価償却費	7,252	4.6	9,390	4.9	8,565	4.1
事業用自動車	6,762	4.3	8,927	4.6	8,182	3.9
その他	490	0.3	463	0.2	383	0.2
保険料	3,890	2.5	4,332	2.3	4,456	2.1
施設使用料	1,605	1.0	1,892	1.0	4,035	1.9
自動車リース料	2,802	1.8	3,156	1.6	2,659	1.3
施設賦課税	749	0.5	790	0.4	891	0.4
事故賠償費	466	0.3	310	0.2	227	0.1
道路使用料	7,306	4.6	10,350	5.4	9,498	4.6
フェリーボート利用料	223	0.1	304	0.2	178	0.1
その他	14,166	9.0	19,223	10.0	19,081	9.2
傭車費等	7,318	4.6	9,647	5.0	13,611	6.5
一般管理費	24,008	15.3	28,013	14.6	30,017	14.4
人件費	13,835	8.8	15,051	7.8	16,003	7.7
その他	10,174	6.5	12,962	6.7	14,014	6.7
営業損益	-3,131	-2.0	-4,095	-2.1	-3,709	-1.8
営業外収益	3,092	2.0	4,119	2.1	3,684	1.8
金融収益	74	0.0	144	0.1	108	0.1
営業外費用	2,420	1.5	2,077	1.1	2,059	1.0
金融費用	1,458	0.9	1,485	0.8	1,423	0.7
経常損益	-2,458	-1.6	-2,053	-1.1	-2,084	-1.0
集計事業者数（社）	192	100%	181	100%	347	100%
営業利益計上（社）	84	44%	69	38%	145	42%
経常利益計上（社）	95	49%	98	54%	165	48%

一般貨物運送事業損益明細表（中 国）

[1 社平均額(千円)・構成比 (%)]

	中 国					
	2 4 年度		2 5 年度		2 6 年度	
	金額	構成比	金額	構成比	金額	構成比
営業収益	158,007	100.0	174,079	100.0	192,048	100.0
運送収入	157,122	99.4	172,983	99.4	191,465	99.7
貨物運賃	152,492	96.5	166,922	95.9	186,496	97.1
その他	4,630	2.9	6,061	3.5	4,969	2.6
運送雑収	885	0.6	1,096	0.6	583	0.3
営業費用	161,624	102.3	178,602	102.6	193,625	100.8
運送費	139,126	88.1	154,374	88.7	168,543	87.8
人件費	61,154	38.7	64,687	37.2	68,196	35.5
燃料油脂費	33,047	20.9	37,997	21.8	37,818	19.7
ガソリン代	940	0.6	582	0.3	993	0.5
軽油費	31,204	19.7	37,046	21.3	36,703	19.1
その他	904	0.6	369	0.2	122	0.1
修繕費	9,639	6.1	11,199	6.4	11,406	5.9
事業用自動車	9,063	5.7	10,883	6.3	10,976	5.7
その他	576	0.4	316	0.2	430	0.2
減価償却費	8,570	5.4	8,140	4.7	9,337	4.9
事業用自動車	7,822	5.0	7,378	4.2	9,040	4.7
その他	747	0.5	762	0.4	297	0.2
保険料	3,676	2.3	4,023	2.3	3,980	2.1
施設使用料	980	0.6	944	0.5	917	0.5
自動車リース料	1,987	1.3	2,783	1.6	2,908	1.5
施設賦課税	1,073	0.7	1,003	0.6	834	0.4
事故賠償費	161	0.1	238	0.1	161	0.1
道路使用料	5,211	3.3	5,824	3.3	5,474	2.9
フェリーボート利用料	67	0.0	16	0.0	13	0.0
その他	13,562	8.6	17,520	10.1	27,499	14.3
傭車費等	7,678	4.9	8,991	5.2	18,687	9.7
一般管理費	22,498	14.2	24,228	13.9	25,082	13.1
人件費	13,121	8.3	13,876	8.0	14,555	7.6
その他	9,376	5.9	10,352	5.9	10,527	5.5
営業損益	-3,617	-2.3	-4,523	-2.6	-1,577	-0.8
営業外収益	3,026	1.9	3,146	1.8	2,905	1.5
金融収益	72	0.0	218	0.1	110	0.1
営業外費用	1,604	1.0	1,634	0.9	1,731	0.9
金融費用	1,269	0.8	1,269	0.7	1,371	0.7
経常損益	-2,195	-1.4	-3,011	-1.7	-403	-0.2
集計事業者数（社）	200	100%	152	100%	153	100%
営業利益計上（社）	60	30%	50	33%	77	50%
経常利益計上（社）	79	40%	62	41%	82	54%

一般貨物運送事業損益明細表（四 国）

[1 社平均額(千円)・構成比 (%)]

	四 国					
	24年度		25年度		26年度	
	金額	構成比	金額	構成比	金額	構成比
営業収益	156,695	100.0	169,902	100.0	164,527	100.0
運送収入	156,274	99.7	169,510	99.8	164,007	99.7
貨物運賃	153,513	98.0	166,928	98.2	162,131	98.5
その他	2,760	1.8	2,582	1.5	1,876	1.1
運送雑収	421	0.3	392	0.2	520	0.3
営業費用	160,635	102.5	173,846	102.3	165,581	100.6
運送費	139,495	89.0	151,918	89.4	144,163	87.6
人件費	52,908	33.8	56,696	33.4	58,575	35.6
燃料油脂費	34,003	21.7	36,427	21.4	30,734	18.7
ガソリン代	1,037	0.7	1,309	0.8	1,087	0.7
軽油費	32,105	20.5	34,680	20.4	29,402	17.9
その他	861	0.5	438	0.3	245	0.1
修繕費	8,345	5.3	9,828	5.8	9,539	5.8
事業用自動車	7,907	5.0	9,372	5.5	9,310	5.7
その他	438	0.3	456	0.3	229	0.1
減価償却費	7,975	5.1	8,432	5.0	9,056	5.5
事業用自動車	7,077	4.5	8,006	4.7	8,622	5.2
その他	899	0.6	426	0.3	434	0.3
保険料	3,576	2.3	3,792	2.2	3,807	2.3
施設使用料	1,163	0.7	1,331	0.8	1,071	0.7
自動車リース料	1,945	1.2	2,087	1.2	2,412	1.5
施設賦課税	1,407	0.9	1,562	0.9	1,803	1.1
事故賠償費	268	0.2	280	0.2	188	0.1
道路使用料	9,893	6.3	11,556	6.8	9,591	5.8
フェリーボート利用料	3,085	2.0	2,960	1.7	3,811	2.3
その他	14,926	9.5	16,967	10.0	13,576	8.3
備車費等	7,485	4.8	8,198	4.8	9,010	5.5
一般管理費	21,140	13.5	21,928	12.9	21,418	13.0
人件費	12,651	8.1	11,796	6.9	12,627	7.7
その他	8,489	5.4	10,132	6.0	8,791	5.3
営業損益	-3,941	-2.5	-3,944	-2.3	-1,054	-0.6
営業外収益	4,061	2.6	3,354	2.0	2,495	1.5
金融収益	56	0.0	127	0.1	87	0.1
営業外費用	1,805	1.2	1,652	1.0	1,653	1.0
金融費用	1,011	0.6	1,068	0.6	1,056	0.6
経常損益	-1,684	-1.1	-2,242	-1.3	-212	-0.1
集計事業者数（社）	180	100%	249	100%	206	100%
営業利益計上（社）	59	33%	92	37%	93	45%
経常利益計上（社）	78	43%	118	47%	109	53%

一般貨物運送事業損益明細表（九州）

[1 社平均額(千円)・構成比 (%)]

	九州					
	24年度		25年度		26年度	
	金額	構成比	金額	構成比	金額	構成比
営業収益	168,165	100.0	203,393	100.0	202,356	100.0
運送収入	167,399	99.5	201,756	99.2	201,704	99.7
貨物運賃	162,499	96.6	196,525	96.6	195,830	96.8
その他	4,901	2.9	5,231	2.6	5,874	2.9
運送雑収	766	0.5	1,637	0.8	652	0.3
営業費用	171,145	101.8	205,875	101.2	203,344	100.5
運送費	146,970	87.4	176,603	86.8	177,081	87.5
人件費	61,726	36.7	71,309	35.1	78,600	38.8
燃料油脂費	36,132	21.5	46,162	22.7	41,815	20.7
ガソリン代	1,289	0.8	2,145	1.1	1,599	0.8
軽油費	34,539	20.5	42,963	21.1	39,337	19.4
その他	303	0.2	1,054	0.5	879	0.4
修繕費	10,170	6.0	12,062	5.9	11,574	5.7
事業用自動車	9,682	5.8	11,739	5.8	10,790	5.3
その他	488	0.3	323	0.2	784	0.4
減価償却費	8,025	4.8	10,172	5.0	9,456	4.7
事業用自動車	7,599	4.5	9,706	4.8	8,902	4.4
その他	425	0.3	466	0.2	554	0.3
保険料	3,562	2.1	4,136	2.0	4,122	2.0
施設使用料	1,065	0.6	1,051	0.5	1,270	0.6
自動車リース料	1,359	0.8	1,386	0.7	1,785	0.9
施設賦課税	918	0.5	956	0.5	1,192	0.6
事故賠償費	199	0.1	230	0.1	250	0.1
道路使用料	4,771	2.8	6,050	3.0	5,123	2.5
フェリーボート利用料	1,312	0.8	1,666	0.8	1,442	0.7
その他	17,732	10.5	21,423	10.5	20,452	10.1
傭車費等	8,799	5.2	10,945	5.4	13,786	6.8
一般管理費	24,176	14.4	29,272	14.4	26,263	13.0
人件費	14,014	8.3	15,658	7.7	14,195	7.0
その他	10,162	6.0	13,614	6.7	12,068	6.0
営業損益	-2,980	-1.8	-2,482	-1.2	-988	-0.5
営業外収益	3,049	1.8	3,703	1.8	2,711	1.3
金融収益	332	0.2	459	0.2	104	0.1
営業外費用	1,510	0.9	1,861	0.9	1,524	0.8
金融費用	1,125	0.7	1,382	0.7	1,233	0.6
経常損益	-1,441	-0.9	-640	-0.3	199	0.1
集計事業者数（社）	274	100%	239	100%	237	100%
営業利益計上（社）	103	38%	100	42%	126	53%
経常利益計上（社）	141	51%	120	50%	142	60%